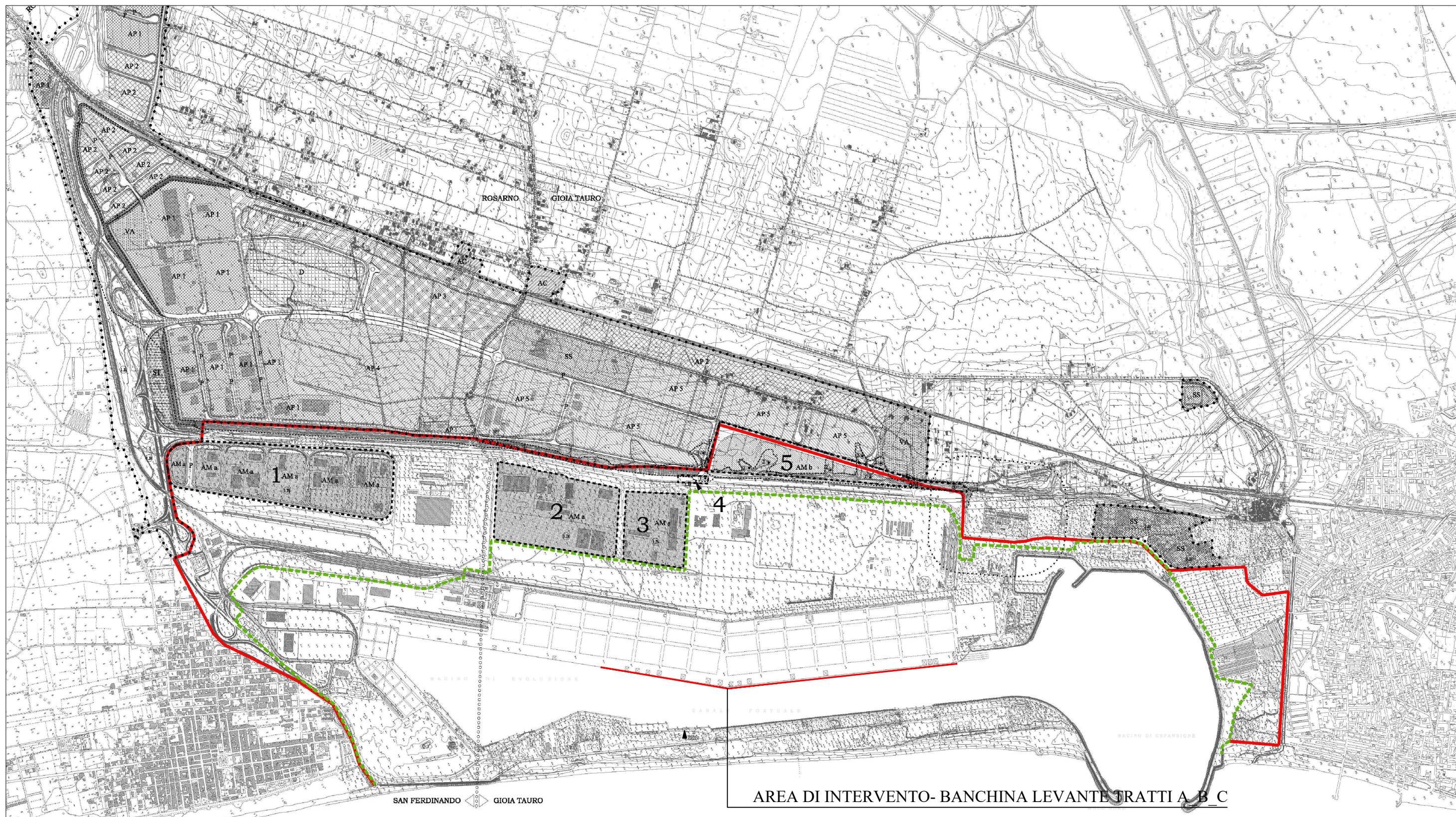


Estratto di tavola A.1a "PRT VIGENTE. AGGLOMERATO DI GIOIA TAURO-ROSARNO-SAN FERDINANDO" emissione Gennaio 2010 - scala 1:10.000 del PROGETTO PRT11 "VARIANTE PIANO REGOLATORE TERRITORIALE"



Estratto di tavola PZ.1a "ZONIZZAZIONE" rev. Febbraio 2011 - scala 1:20.000 del PROGETTO PRT11 "VARIANTE PIANO REGOLATORE TERRITORIALE"  
Le aree TC-Terminal Container sono escluse dalla variante, pertanto per esse rimangono invariate le destinazioni di piano del precedente PRT (vedi tavola A.1a)

LEGENDA	
	Linee di zona di specifico interesse dell'agglomerato industriale
	Confini comunali
	Linee di zona di specifico interesse portuale (confini doganali)
	Area per attività industriali
	Area per attività industriali ed attività terminalistiche
	Area per attività artigianali
	Area per Terminal Containers
	Area per attività portuali
	Area per servizi speciali ed attrezzature tecnologiche
	Area per Interporto
	Area direzionale dell'agglomerato
	Area per servizi ed attrezzature portuali
	Area per servizi ed attrezzature darsene pescherecci
	Area per interscambio scalo merci
	Area per servizi ed attrezzature per i trasporti
	Area per attrezzature collettive
	Verde pubblico attrezzato
	Parcheggi
	Verde di rispetto
	Area di rispetto stradale
	Ferrovia - Raccordi ferroviari

SERVIZI PORTUALI ESISTENTI E/O IN FASE DI REALIZZAZIONE	
1	Vieco doganale
2	Caserna Guardia di Finanza
3	Sanità Marittima - Servizio Veterinario Servizio Zooprofilattico
4	Ufficio Dogana - Magazzino Dogana - Alloggi Dogana
5	Piloti ed Orizzonti - Torre avvisatore marittimo
6	Capitaneria di porto
7	Caserna Polizia Sicurezza
8	Caserna Vigili del Fuoco
9	Caserna Carabinieri
ATTIVITA' PRODUTTIVE ESISTENTI E/O IN FASE DI REALIZZAZIONE	
10	Ditta ISOTTA FRASCINI
11	Ditta SIAM
12	Ditta MAIA
13	Ditta CEMEL
14	Ditta IMPRENT
15	Ditta MODUL SYSTEM

Autorità di Sistema Portuale  
dei Mari Tirreno Meridionale  
e Ionio

**AUTORITA' DI SISTEMA PORTUALE DEI  
MARI TIRRENO MERIDIONALE E IONIO**

**PORTO DI GIOIA TAURO**

APPROFONDIMENTO E CONSOLIDAMENTO DEI FONDALI DEL CANALE  
PORTUALE LUNGO LA BANCHINA DI LEVANTE TRATTI A-B-C  
CIG: 9493369FEA - CUP: F52B19000050005

**ADEGUAMENTO TECNICO FUNZIONALE AL PRP VIGENTE**

DESCRIZIONE	CODICE ELABORATO <b>PT-201-00-PLA</b>	
<b>PRT-PRP VIGENTE</b>	SCALA <b>VARIE</b>	
Rev.	Data	Descrizione
0	Maggio 2023	EMISSIONE
IL RESPONSABILE DEL PROCEDIMENTO Ing. Maria Carmela De Maria		
RAGGRUPPAMENTO TEMPORANEO DI PROFESSIONISTI CAPOGRUPPO-MANDATARIA  Ing. Paolo Contini COLLABORATORI: Ing. Fabio Mariani Ing. Giovanni Maresca Ing. Giuseppe Vella Ing. Massimo Vitolazzi		
MANDANTE  Ing. Marco Pittori COLLABORATORI: Arch. Francesco Romano Morano Ing. Giulio Zilli Ing. Anna di Cristoforo		
MANDANTE  Ing. Alessandro Vita COLLABORATORI: Ing. Alessio Corbelli Ing. David Segno		
MANDANTE  Geol. Pierfederico De Pari		
Progettista Responsabile dell'integrazione tra le varie prestazioni specialistiche : Ing. Massimo Vitolazzi		
STUDI E RELAZIONE GEOLOGICA : Geol. Pierfederico De Pari (Geoservizi S.r.l.)		